

Electroválvulas para Fluidos

Serie 04F

Electroválvulas de Accionamiento Indirecto

Materiales y componentes:

Cuerpo: Latón
Juntas: NBR - FKM - EPDM
Tubo guía: Latón
Núcleo móvil: Acero inox.
Muelle: Acero inox.

Presión máx. admisible: 9,5 bar

Diámetro operador: 10 mm.

Temperatura ambiente con bobina de clase H: -10° C a +80° C

Juntas NBR:

Temperatura: -10° C a +90° C

Fluido: Aire, gas inerte, agua máx. 75° C, aceites minerales, gasóleo, fueloil.

Juntas FKM:

Temperatura: -10° C a +140° C

Fluido: Aceites minerales, gasolina, fueloil.

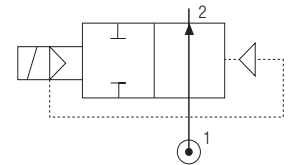
Juntas EPDM:

Temperatura: -10° C a +140° C

Fluido: Agua caliente, vapor (presión máx. 2,5 bar)

2/2 Vías NO

Con pin de regulación



Bobina no incluida

Ver página 264



SOL10
Tamaño 22 mm



SOL11
Tamaño 30 mm

Materiales y componentes:

Cuerpo: Latón
Juntas: NBR - FKM - EPDM
Tubo guía: Latón
Núcleo móvil: Acero inox.
Muelle: Acero inox.

Presión máx. admisible: 10 bar

Diámetro operador: 13 mm.

Temperatura ambiente con bobina de clase H: -10° C a +80° C

Juntas NBR:

Temperatura: -10° C a +90° C

Fluido: Aire, gas inerte, agua máx. 75° C, aceites minerales, gasóleo, fueloil.

Juntas FKM:

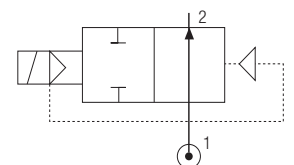
Temperatura: -10° C a +140° C

Fluido: Aceites minerales, gasolina, fueloil.

Juntas EPDM:

Temperatura: -10° C a +140° C

Fluido: Agua caliente, vapor (presión máx. 2,5 bar)



Bobina no incluida

Ver página 264



SOL20
Tamaño 30 mm

Código	Juntas	Tamaño ISO 228	Ø mm	Viscosidad Máx cSt	Kv m³/h	Potencia		ΔP bar	
						DC W	AC VA	mín	máx
04F 07 2 18 N 1	NBR					8	-	0.15	9.5
04F 07 2 18 V 1	FKM	3/4"	18	25	5.56	-	7.5	0.15	9.5
04F 07 2 18 E 1	EPDM					-	11	0.15	9.5
04F 09 2 25 N 1	NBR					8	-	0.15	9.5
04F 09 2 25 V 1	FKM	1"	25	25	10.97	-	7.5	0.15	9.5
04F 09 2 25 E 1	EPDM					-	11	0.15	9.5
• 04F XF 2 40 N 1	NBR					14	-	0.20	10
04F XF 2 40 V 1	FKM	1" 1/4	40	25	24	-	14	0.20	10
04F XF 2 40 E 1	EPDM					-	21	0.20	10
• 04F XG 2 40 N 1	NBR					14	-	0.20	10
04F XG 2 40 V 1	FKM	1" 1/2	40	25	25.3	-	14	0.20	10
04F XG 2 40 E 1	EPDM					-	21	0.20	10
• 04F XH 2 50 N 1	NBR					14	-	0.20	10
04F XH 2 50 V 1	FKM	2"	50	25	41	-	14	0.20	10
04F XH 2 50 E 1	EPDM					-	21	0.20	10

• Opciones standard recomendadas